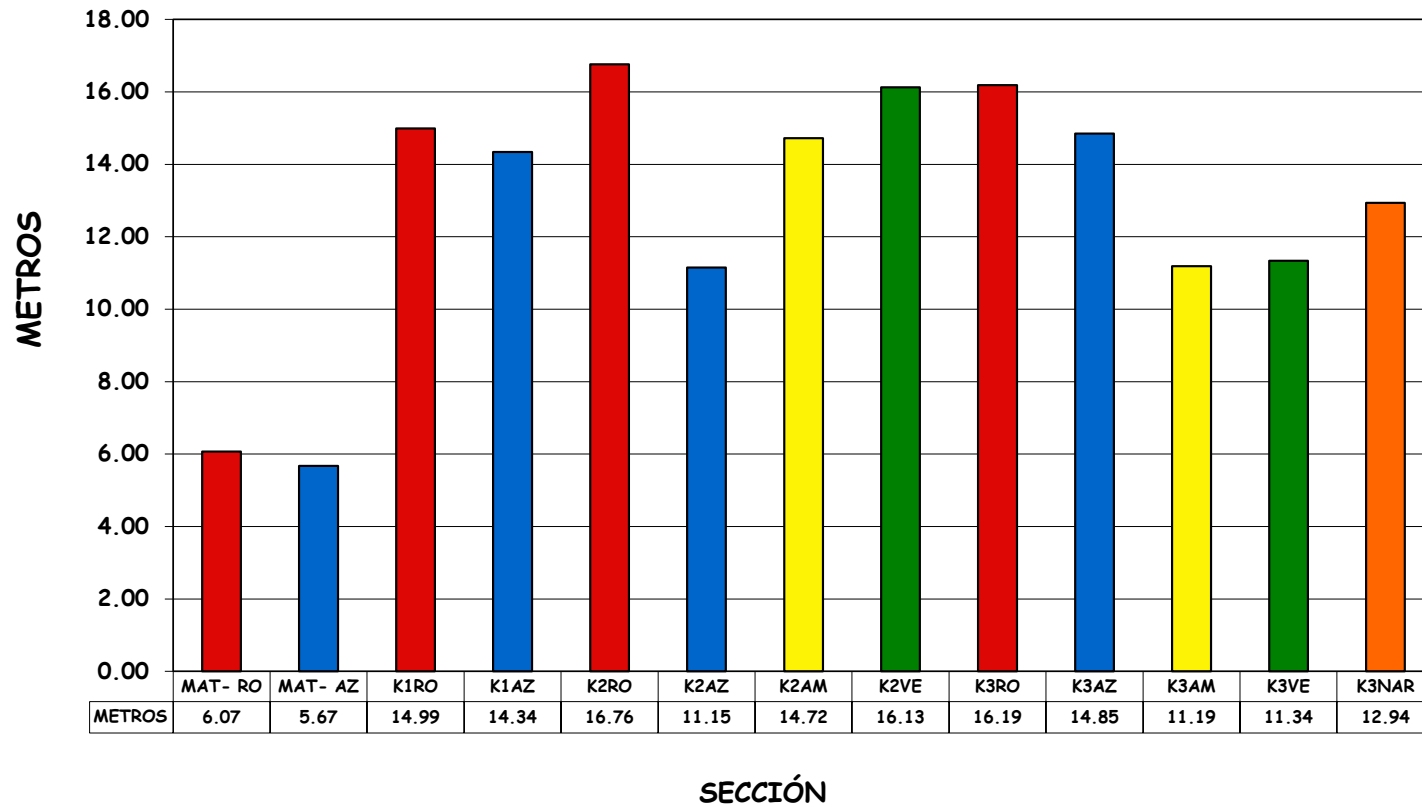
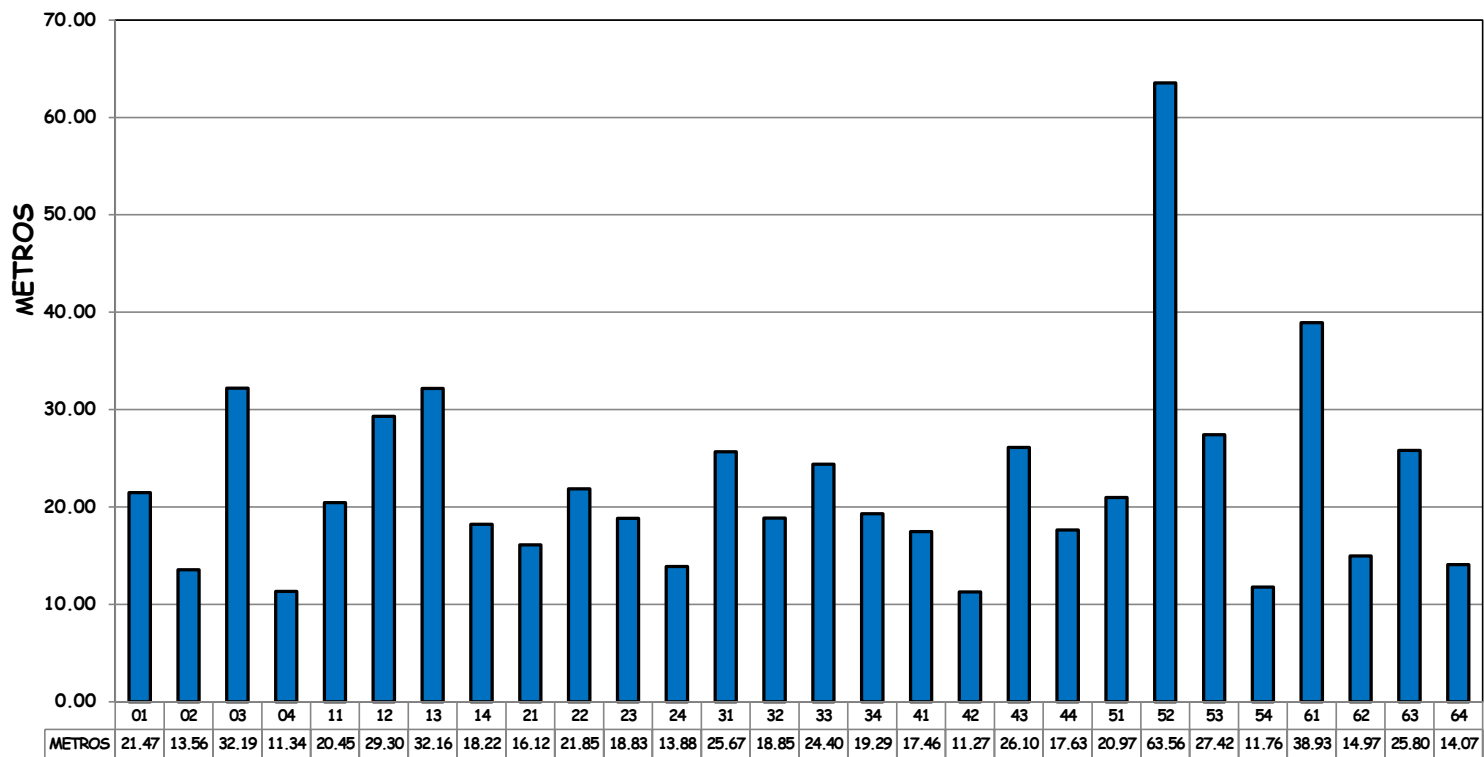


KINDER
TOTAL DE METROS RECOLECTADOS CAMPAÑA DE PERIÓDICO
DEL 3 AL 7 OCTUBRE 2011: 166.34 MTS

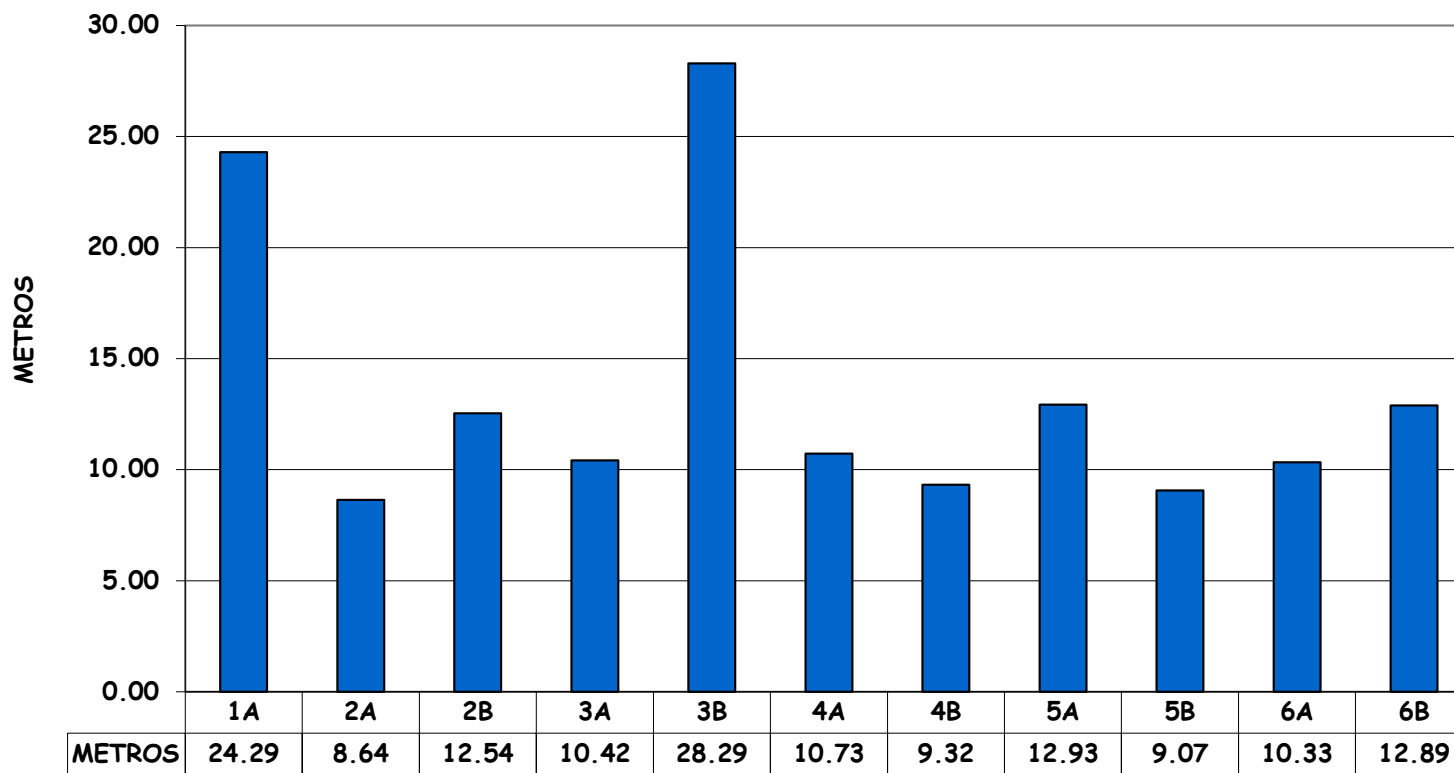


PRIMARIA TURNO MATUTINO
 TOTAL DE METROS RECOLECTADOS CAMPAÑA DE PERIÓDICO
 DEL 3 AL 7 OCTUBRE 2011: 627.52 MTS



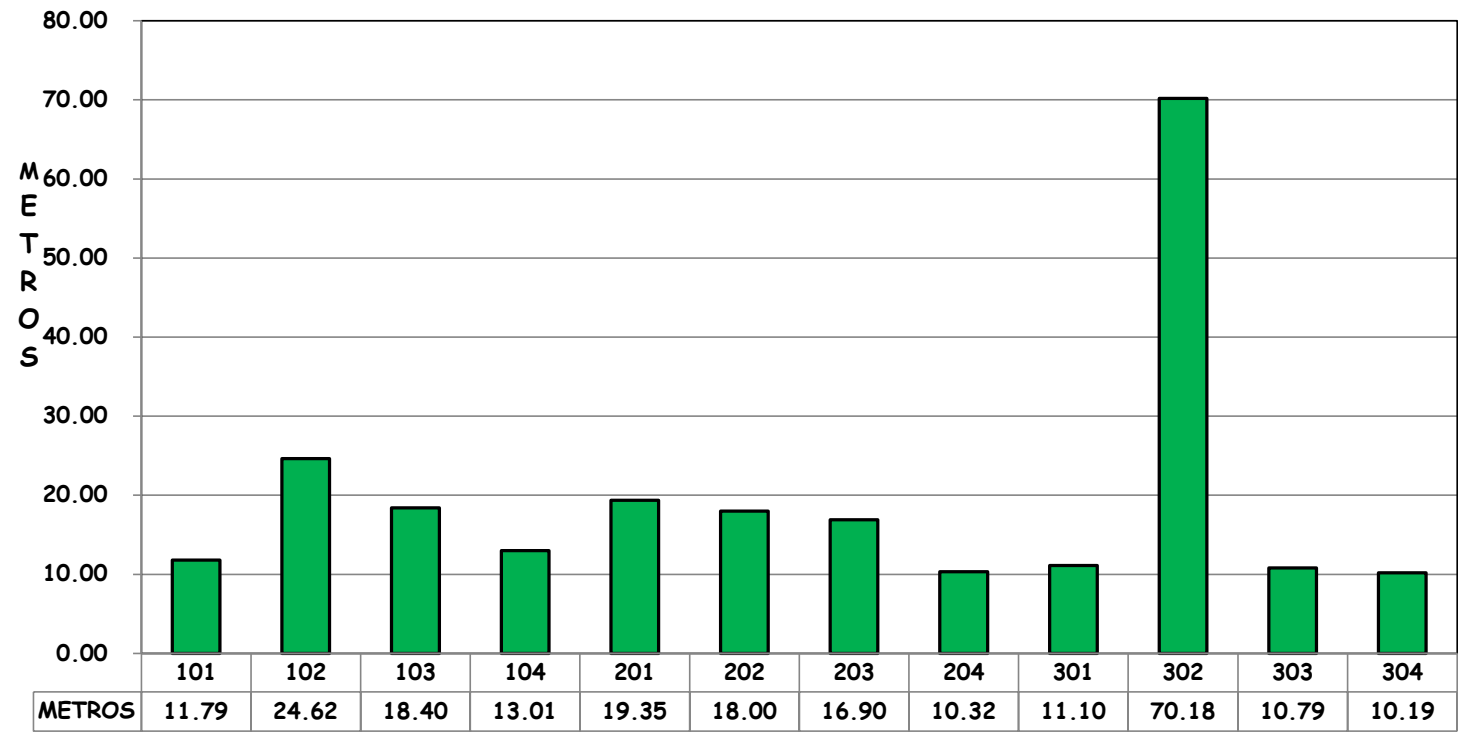
SECCIÓN

PRIMARIA TURNO VESPERTINO
 TOTAL DE METROS RECOLECTADOS CAMPAÑA DE PERIÓDICO
 DEL 3 AL 7 OCTUBRE 2011: 149.44 MTS



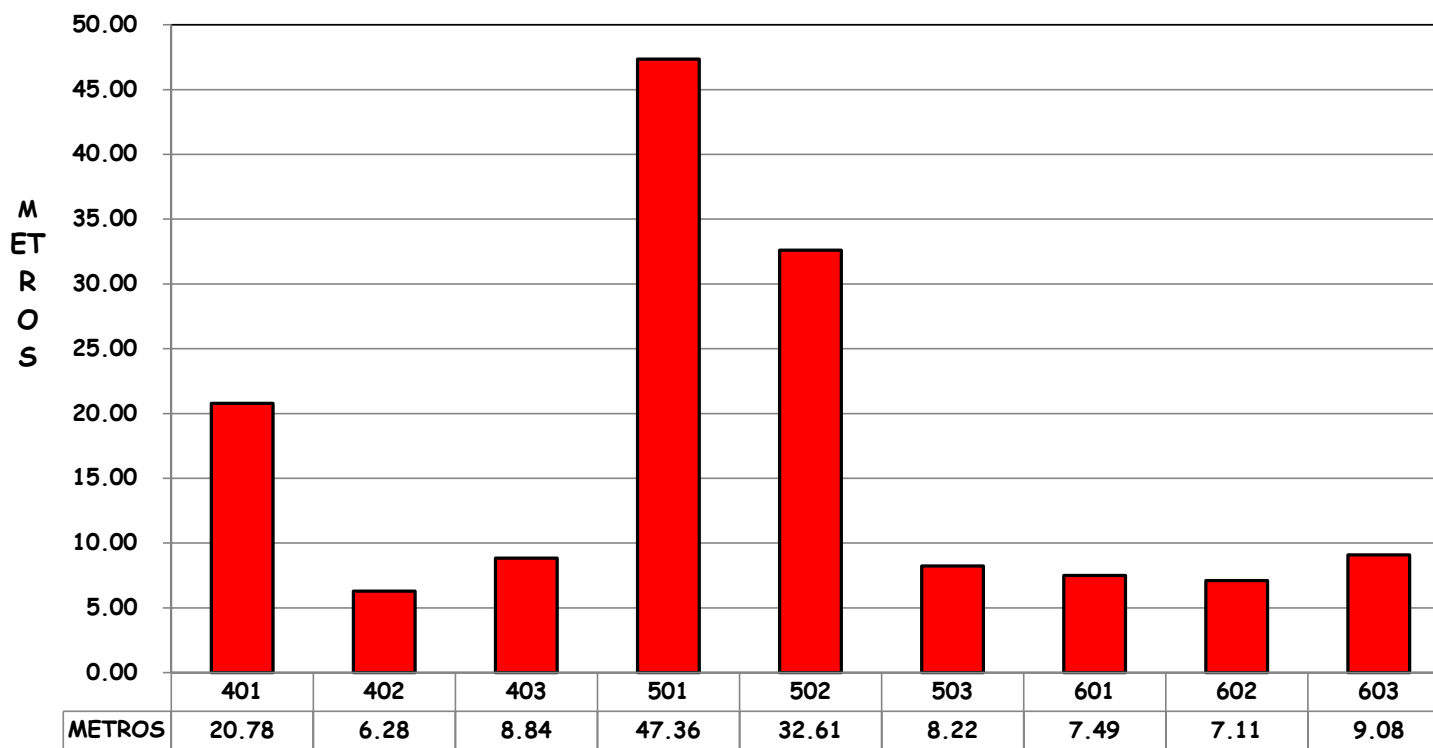
SECCIÓN

**SECUNDARIA TURNO MATUTINO
 TOTAL DE METROS RECOLECTADOS CAMPAÑA DE PERIÓDICO
 DEL 3 AL 7 OCTUBRE 2011: 234.65 MTS**



SECCIÓN

**CCH TURNO MATUTINO
TOTAL DE METROS RECOLECTADOS CAMPAÑA DE PERIÓDICO
DEL 3 AL 7 OCTUBRE 2011: 147.77 MTS**



SECCIÓN

**SECUNDARIA Y CCH TURNO VESPERTINO
 TOTAL DE METROS RECOLECTADOS CAMPAÑA DE PERIÓDICO
 DEL 3 AL 7 OCTUBRE 2011: SECUNDARIA: 36.06 MTS Y CCH: 57.66 MTS**

